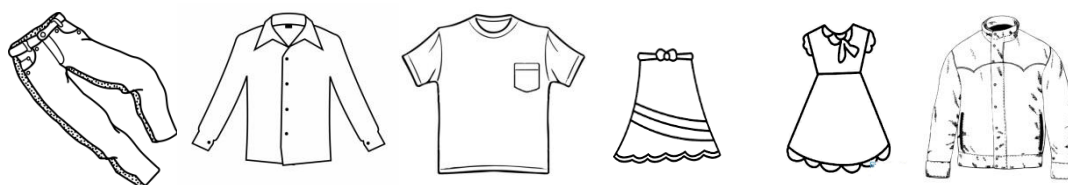




Kleidertausch am ASG



Liebe Eltern, liebe Schüler,

Unsere Kleiderschränke platzen oft aus allen Nähten, weil sich darin viele Klamotten stapeln, die wir gar nicht mehr anziehen, weil sie zu klein sind oder uns nicht mehr gefallen. Dabei würden sie einem anderen vielleicht noch viel Freude bereiten. Daher organisiert das P-Seminar „Kritischer Konsum“ einen Kleidertausch, welcher ab dem 14.10.2021 stattfindet.

 ja	 nein
1-7 Kleidungsstücke	einen Sack voller Altkleider
maximal 2 Paar Schuhe	abgetragene oder schmutzige Schuhe
Kleidung ab Größe 140	Kinderkleidung bis Größe 134
saubere, gut erhaltene Kleidung	verwaschene, beschädigte oder schmutzige Kleidung
T-Shirts & Pullis Jacken & Hosen Kleider & Röcke Hemden & Blusen Schals, Mützen, Tücher, Handschuhe & Schuhe (ab Größe 35)	Unterwäsche Socken

Der Kleidertausch funktioniert folgendermaßen:

Wer teilnehmen möchte, sollte am **Dienstag, den 12.10.21, oder Mittwoch, den 13.10.21, vor dem Unterricht oder in den Pausen** maximal 7 Kleidungsstücke und/oder 2 Paar Schuhe in der Bibliothek abgeben. Dafür erhält er/sie einen „Tauschbon“. Eine spätere Abgabe der Kleidung ist nur nach Absprache möglich (bitte Email an lechner@asg-er.de). Außerdem werden die Fundsachen des letzten Schuljahres, für die sich kein Besitzer gefunden hat, ausgelegt.

Am **Donnerstag, den 14.10.** kann er/sie mit seinem „Tauschbon“ **ab 17:15 Uhr** die ausgelegte Kleidung ansehen und bis zu 7 Kleidungsstücke/2 Paar Schuhe mitnehmen.

Ab dem nächsten Tag (Freitag, den 15.10.21) haben auch Schüler, die keine Kleidungsstücke abgegeben haben, die Möglichkeit, die Ware zu sichten. Wer fündig wird, darf die neuen Kleidungsstücke mitnehmen. Die übrige Kleidung soll noch bis Donnerstag, den 21.10.21, um 14 Uhr ausgelegt bleiben, damit noch mehr Kleidungsstücke die Chance auf einen neuen Besitzer bekommen. Was dann noch übrig ist, wird gespendet.

Wir hoffen auf viele motivierte Teilnehmer am Kleidertausch! Wir bitten alle Teilnehmer um beachten der Hygieneregeln (Maske, Abstand, Händedesinfektion).

Fragen können gerne an die oben genannte Emailadresse gerichtet werden.

Euer P-Seminar Kritischer Konsum